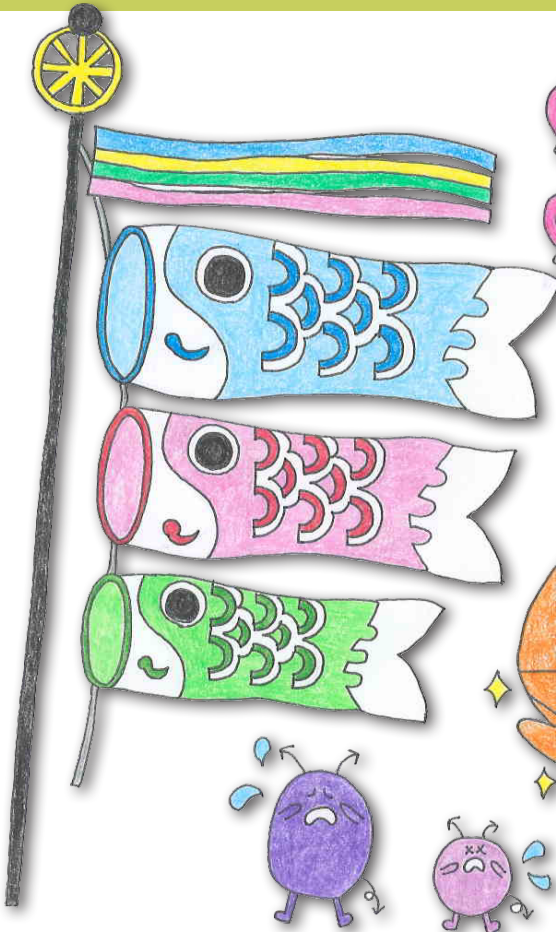


くるみ便り



STAY HOME



あうち時間



今月のコラム

皆さんもそうだと思いますが、ここ数ヶ月は家族でどこかに出かけるということとは全くありません。薬局と家の往復だけの生活がずっと続いています。いつまで続くのか分かりませんが、今は、少しでも早く感染の拡大が収まるように自らの行動に責任を持つしかありません。まだまだ長引くと思います。ですが、できることをしっかりとやっていきましょう。

くるみ薬局でもできる限りの対策を講じていることと思います！

